



Charakterystyka wentylatorów typu K:

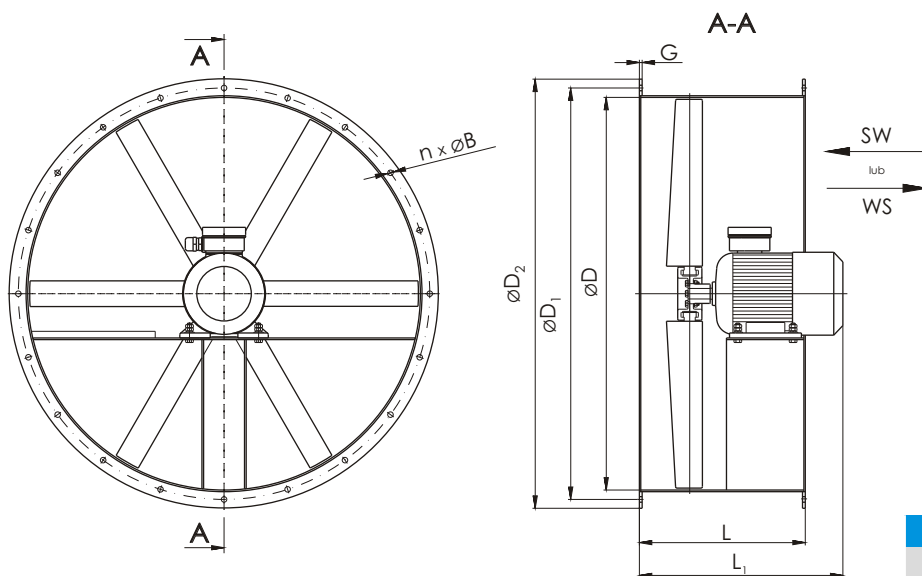
- Zakres średnic:** 280 - 1250 mm.
- Dostępne moce silników:** 0,15 do 18,5 kW.
- Zakres wydajności:** od 2050 do 89000 m³/h.

Szczegółowe informacje na temat produktu dostępne są na stronie nr 2.

Parametry przepływowe w tabeli podano przy temperaturze pracy 15 °C!
Istnieje możliwość wykonania z parametrami według potrzeb klienta.

Przy zamówieniu należy podać typ wentylatora z uwzględnieniem kierunku przepływu powietrza i rodzajem silnika (patrz strona 11).

Numer katalogowy	Typ wentylatora	Moc silnika [kW]	Prąd przy napięciu		Prędkość obrotowa [min ⁻¹]	Wydajność maksymalna [m ³ /h]	Maksymalne ciśnienie statyczne [Pa]	Poziom dźwięku ² [dB(A)]	Waga ¹ [kg]
			1 ~ 230 V [A]	3 ~ 400 V [A]					
Średnica \varnothing 1250 mm									
90	K1250/16-8/B/25/6	2,2	-	4,8	960	33700	150	79	130
91	K1250/16-8/B/30/6	4,0	-	8,6	950	44800	250	80	165
92	K1250/16-16/B/30/6	5,5	-	11,8	950	48600	350	81	172
93	K1250/16-8/B/40/6	7,5	-	15,2	960	69300	250	83	200
94	K1250/16-16/B/40/6	11	-	21,9	960	72800	350	86	225
95	K1250/16-16/B/45/6	15	-	29	975	89000	400	89	270
96	K1250/16-8/B/25/4	7,5	-	14,6	1450	51000	400	89	190
97	K1250/16-8/M/32,5/4	15	-	27,7	1460	76600	450	90	225
98	K1250/16-16/B/30/4	18,5	-	32,8	1470	72800	600	93	260

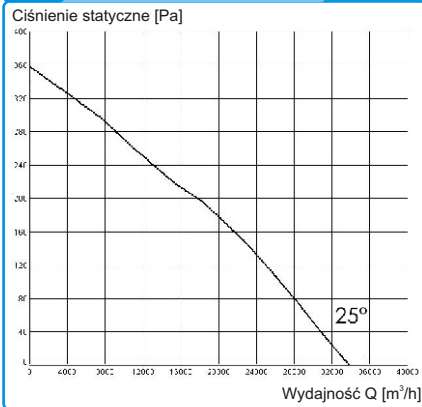
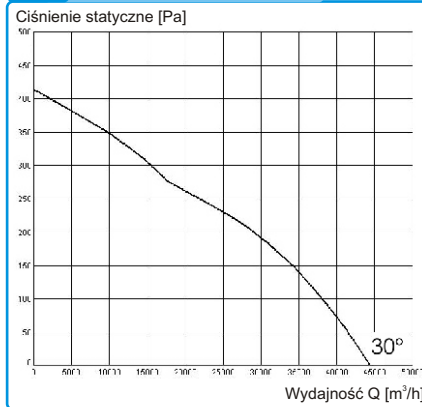
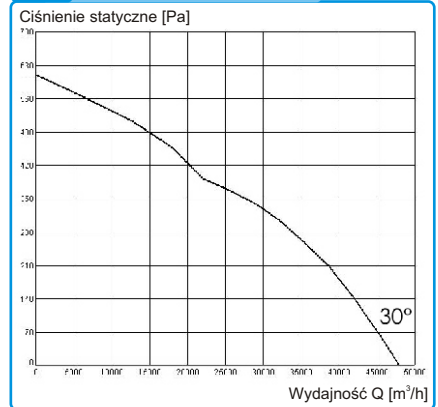
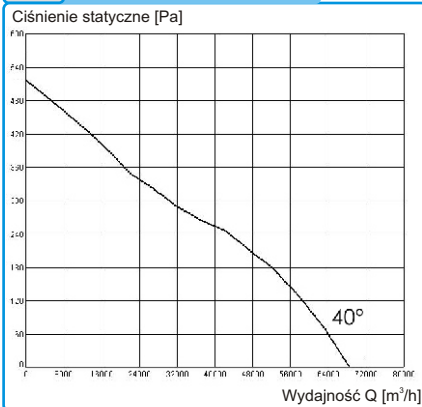
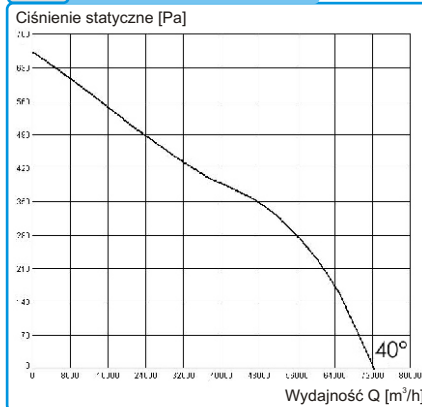
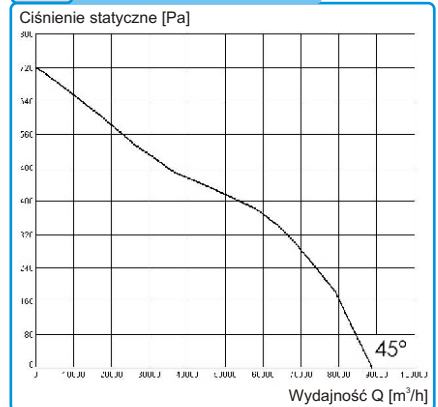
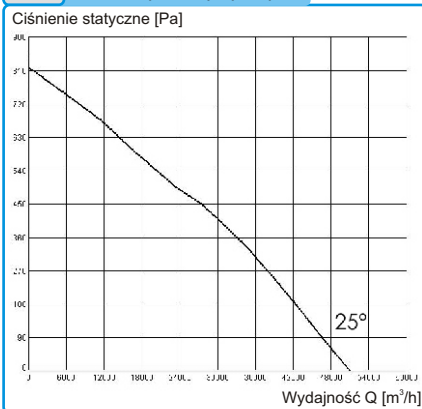
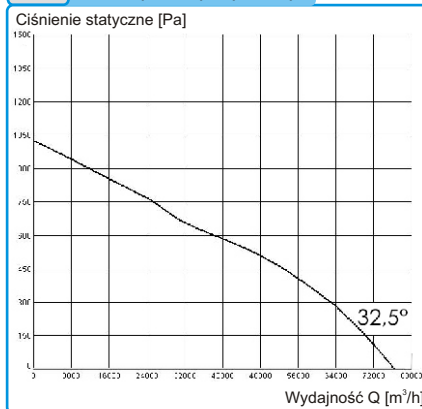


Nr Kat.	L	L ₁	G
90	400	428	5
91	500	626	5
92	500	626	5
93	550	701	5
94	600	748	5
95	650	817	5
96	600	625	5
97	600	748	5
98	650	836	5

\varnothing D	\varnothing D ₁	\varnothing D ₂	n	\varnothing B
1250	1295	1340	20	12

wymiary w [mm]

K
2K
KD
KWR
KEX
HT
HTWR
150HT
S
SE
MP
KP
KSU
KLR
KLRD
EKLR
AKCESORIA

90 K1250/16-8/B/25/6

91 K1250/16-8/B/30/6

92 K1250/16-16/B/30/6

93 K1250/16-8/B/40/6

94 K1250/16-16/B/40/6

95 K1250/16-16/B/45/6

96 K1250/16-8/B/25/4

97 K1250/16-8/M/32,5/4

98 K1250/16-16/B/30/4
